

學校寬心採購 · 專業維護有保固
老師放心教學 · 教育訓練有課程
學生安心使用 · 手作木工有溫度

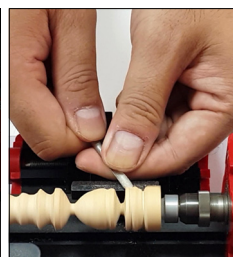
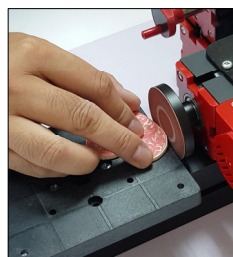
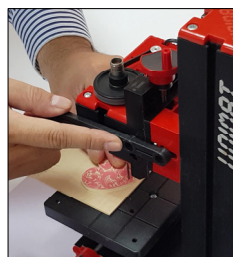


傳統木工機台體積大型且操作危險，經常因為擔心學生受傷，有較多安全性、專業性、教室空間的考量，加上學生正值懵懵懂懂到血氣方剛的青春年紀，所以總是抱持猶豫遲疑也裹足不前的教學態度。

只有 UNIMAT 優耐美安全木工創客工具機能在鋸床操作過程中，真正示範手指皮膚不小心碰觸正在高速運轉的專利鋸條不會受傷！目前已鋸過多位市長與教育局長、數百位校長、主任的「手指頭」，毫髮無傷地證明機台安全性，大力推薦為木工創客教室的必要設備。

「安全」是創客課程最重要的事！只鋸材料不鋸手指的安全設計、模組化結構、少塵低噪音、輕巧收納方便、上課地點不受限的優勢，讓沒有木工專業背景的師生，都能完成袖珍等級的精緻模型作品。

UNIMAT 優耐美安全木工創客工具機是由 The Cool Tool 公司於奧地利生產製造並取得多國專利，全球有超過百萬師生使用，在臺灣亦累積兩百所以上的校園導入案例。搭配豐富素材、專業教育訓練與優質保固服務，實踐「一台機器、十種用法、百樣作品」的產品理念，建構出多種型態的安全木工創客教室與創意課程。





市長與教育局長的鋸手體驗
 時任臺北市市長柯文哲與教育局長曾燦金、桃園市教育局長林明裕於使用鋸床時，刻意將手指接觸高速運轉中的鋸條，毫髮無傷地證明機台安全性，且大力比讚推薦優耐美安全木工創客工具機為木工創客教室的必要設備



從創造、創意到創新
 想像力就是孩子的超能力
 讓我們用創客魂
 共同打造學習的快樂天堂



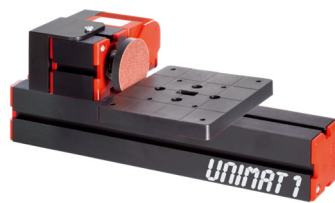
安全木工鋸床

- 特點**
- 進行直線或曲線切割加工
 - 擁有只鋸材料不鋸手安全設計
- 刀具**
- 鋸條：長32*寬1.5*厚0.3mm
 - 紅點裝置以確認鋸條有無歪斜
- 檯面**
- 長90*寬90mm，四邊圓角處理
 - 標示中心落料孔方向箭頭記號



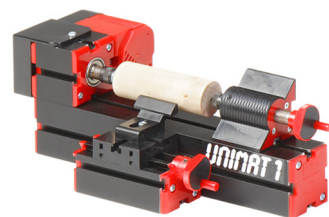
安全木工鑽床

- 進行可調整鑽頭角度之鑽孔加工
 - 支援原機改裝成手持鑽孔機
- 刀具**
- 鑽頭：直徑2.5mm
 - 附直徑1~6mm替換用塑膠夾頭
- 檯面**
- 長120*寬100mm，四邊圓角處理
 - 標示中心落料孔記號且與磨床通用



安全木工磨床

- 進行修邊、拋光、倒角等打磨加工
 - 另附外掛砂輪盤與磨床用原廠砂紙
- 刀具**
- 磨盤：直徑50mm
 - 磨盤表面貼上相同尺寸砂紙
- 檯面**
- 長120*寬100mm，四邊圓角處理
 - 標示中心落料孔記號且與鑽床共用



安全木工車床

- 進行柱體內圓或外圓車削加工
 - 選購車工桿套件可製作木工筆
- 刀具**
- 木車刀：長123*直徑4mm
 - 下凹式前緣方便識別手持角度
- 檯面**
- 刀架接觸面積長40*寬3mm
 - 採移動式手搖輪刀架模組設計

機台共同規格

- 變壓器：輸入AC 100~240V、三叉式母接頭輸出DC 14.2V 3A
- 馬達：三叉式公接頭輸入DC 12V 2A、每分鐘轉速20,000轉
- 工具機基座：高質感黑色鋁合金表面，搭配工字型兩段式連接件組裝
- 滑塊調整輪：以手搖輪型式調整，圓邊一端為平面以辨別旋轉位置
- 固定方式：以木板連接主機基座，配合止滑墊兼顧移動性與穩定性
- 說明文件：提供多國語言組裝說明書，證明為行銷全球之創客產品
- 售後服務：提供原廠認證講師到校協助研習活動與專業維護保養服務

奧地利安全工具機·中小學生心智圖學習法 教育市場總代理



安全木工六合一變化組合包

- 特點**
- 提供一組馬達與鋸床、鑽床、磨床、木車床、金屬車床、銑床所需零件
 - 一次僅能組裝單一加工功能機台，更換機台需拆解部分零件後重新組裝
- 刀具**
- 與單機型態相同的鋸條、鑽頭、磨盤、木車刀、金屬車刀、銑刀各1組
- 檯面**
- 鋸床檯面、磨床鑽床共用檯面、木車刀刀架、金屬車刀刀架各1組
- 應用**
- 適合機械、電機、設計相關科系與自造中心研究機械結構與組裝專利

UNIMAT MAKER 優耐美創客有限公司
 www.Unimat.com.tw

專線· Line ID : 0939270883 電話：02-22619094

電郵：Maker@unimat.com.tw 統編：90439707

地址：235新北市中和區中山路三段120之10號8樓AE105

優質、耐用、美學的創客產品 與您一同在教育的頂峰相見